

Lördag 12 maj

# Program

PSYKOTERAPIMÄSSANS ALLMÄNHETSPROGRAM  
*Stockholmsmässan*

Under åtta fullspäckade timmar kan du ta del av tjugoåtta programpunkter och lära dig hur psykoterapi kan vidga dina vyer. Lär dig mer om anknytning, hjärnan, sorg, depression, sexualitet, självskadebeteende, stress, personlighetsstörningar — och möt några av Sveriges mest kunniga psykoterapeuter!

Medverkar gör bl.a. Sofia Åkerman, Russ Harris, Tomas Böhm, Åsa Nilsson, Egil Linge, Åsa Mattsson, Liria Ortiz och Barbro Lennéer Axelson.

Hela  
programmet

**250:-**

över  
**70**  
utställare

**28**  
program-  
punkter

## Vidga vyerna!

[www.psykoterapimassan.se](http://www.psykoterapimassan.se)



## Utställare

- Akademikerförbundet SSR:s yrkesförening för legitimerade psykoterapeuter
- Alla Kvinnors Hus
- Beroendecentrum Stockholm
- Beroendekliniken i Göteborg
- Capio Anorexi Center
- Centrum för hypnos och psykoterapi (CHP)
- Coachande Psykologer
- Cognitus Psykoterapi & Utveckling
- Enheten för Psykosomatisk Medicin
- Enheten för psykoterapi, Umeå universitet
- Ericastiftelsen
- Ersta Fristad
- Expressive Arts Stockholm AB
- Falck Healthcare AB
- Föreningen EMDR
- Föreningen Psykisk Hälsa
- FörSorg
- Gestalt Akademien
- Hans Åberg
- HeartMath
- HOPP
- Huddinge ungdomsmottagning
- Insidan Anna Gerge AB
- Interagera Psykologi
- Intresseföreningen för ridterapi
- Järvapsykiatri
- Kind
- Kognitiva Relationella Institutet
- Kuratorsmottagningen S:t Eriks Vårdcentral
- Linköpings universitet
- MBT-teamet Huddinge
- MGB SKAPA Symbolkort Akvarell
- Modern Psykologi
- Mullingstorp
- NASP
- Natur & Kultur
- Norstedts
- Propens Organisationskonsulter AB
- Psykhälsan
- Psykiatri Södra Stockholm, SLSO
- Psykosyntesförbundet
- Psykoterapeutiska verks. inom Karolinska Universitetssjukhuset
- PsykoterapiStiftelsen
- Psykoterapisällskapet i Stockholm
- RFSU-kliniken
- Riksföreningen PsykoterapiCentrum (RPC)
- Riksföreningen Stödcentrum Mot Incest (Rsci)
- Roslagens Elevhem AB
- Riksförbundet för Social och Mental Hälsa (RSMH)
- Sveriges Auktoriserade Gestaltterapeuter (SAG)
- SexualMedicinska Institutet (SMI)
- Svenska föreningen för familjeterapi (SFFT)
- Sjukhuskyrkan, enheten för psykiatri
- Sofiaängen AB
- Stadsmissionens Terapicenter för unga
- Stadsmissionens Mottagning för unga män
- Stockholms Akademi för Psykoterapi Utbildning (SAPU)
- Stockholms Institut för Psykodrama, Sociometri och Gruppsykoterapi (SIPS)
- Studentlitteratur AB
- Svenska C G Jung Stiftelsen
- Svenska Föreningen för Dansterapi
- Svenska Föreningen för Gruppsykoterapi och Grupputveckling (SFGG)
- Svenska Föreningen för Klinisk Hypnos (SFKH)
- Svenska Föreningen för Symbol-drama
- Föreningen för Interpersonell psykoterapi Sverige
- Svenska Imagoföreningen
- Svenska psykoanalytiska föreningen (SPAF)
- Svenska Rorschachföreningen
- Sveriges Akademiska Musikterapeuter (SAM)
- Sveriges Psykologförbund
- Sällskapet för existentiell psykoterapi (SEPT)
- Tidskriften Socionomen
- Till kunskap Liria Ortiz AB
- Tri Psykologi AB
- Trollängen
- Ungavuxna, Krica
- UniKrea-Studio
- Upprop för ny psykiatri (UNP)
- Viksjö Gärd AB

### FÖRFATTARFOTON

Eva Lindblad (Ortiz), Stewen Quigley (Nilsonne), Mia Carlsson (Josefsson), Kennet Ruona (Åkerman/Eriksson), Juliana Wiklund (Böhm), Ulrika Zwenger (Enqvist/Lumholdt)

## Förmiddag

Tid: 9.00–10.15 Lokal: K15

### **KLINISK MÖTESPLATS** *Personlighetsstörning/ Borderline*

Personlighetsstörningar är svår-diagnostiserade tillstånd som orsakar stort lidande för individ och omgivning. Mediciner hjälper dåligt. Det psykoterapeutiska utbudet för dessa tillstånd har ökat men få får tillgång till dem. En panel med företrädare för inriktningarna Dialektisk Beteendeterapi (DBT), Schematerapi, Mentaliseringsbaserad terapi (MBT) samt Affektfokuserad terapi presenterar kortfattat sina metoder och utbyter erfarenheter. Vad kan man lära av varandra i det terapeutiska bemötandet? Vilka aspekter av den terapeutiska praktiken behöver uppmärksammas? Genom att föra upp frågor som är aktuella sätts det psykoterapeutiska rummet i belysning och skapar plats för ett ömsesidigt utbyte kring psykoterapiens möjligheter.

Tid: 9.00–9.45 Lokal: K22

### **MARTIN FORSTER** *Jag törs inte men gör det ändå*

Martin Forster, fil.dr., leg. psykolog och författare till den omtalade och uppskattade *Fem gånger mer kärlek*, utforskar begreppet självkänsla hos barn. Vad ligger bakom det breda begreppet självkänsla? Under seminariet diskuteras de faktorer och insatser som forskning om utveckling hos barn har pekat ut som viktigast i utveckling av en sund självkänsla. Det finns till exempel studier som visar att barn får bättre betyg om de bibringas en mer balanserad

självbild och syn på sin egen framtid; ett resultat med både politiska och filosofiska konsekvenser.

Tid: 9.00–10.15 Lokal: K1

### **BARBRO LENNÉER AXELSON** *Förluster, sorg och livsomställning*



Vi kan inte bara förlora nära och kära personer, utan också vår hälsa, vårt arbete, ekonomisk trygghet, vår självkänsla, vår syn, vårt minne, livslusten, drömmar och ideal. Barbro Lennéer Axelson talar om de förluster som näst intill varenda människa är med om någon gång under sitt liv: skilsmässa, sjukdom och en närståendes död. Det är också dessa områden hon själv arbetat med som kriterapeut. Hon ger handfast vägledning kring vad som kännetecknar ett stödjande bemötande och sorgebearbetning.

Tid: 9.00–10.15 Lokal: K2

### **INGELA ROMARE** *Ro i utbrändhetens tid – en dokumentärfilm*

En dag, när hon var trött och tom och kände att hon stod på gränsen till att bli utbränd, köpte Bodil

Stefansson en roddbåt och började ro på havet utanför Torekov. Hon gav sig ut i sin lilla båt, vår och sommar, höst och vinter och återvann långsamt sina krafter och sitt livsmod. Ingela Romare, jungiansk psykoanalytiker och filmregissör fick följa med henne ut i båten och samtala med henne om hennes erfarenheter och reflexioner kring att återfinna sig själv och sin balans i livet.

Tid: 10.00–10.45 Lokal: K22

### **LIRIA ORTIZ** *Jag och min mamma – att hantera en viktig relation*



Vi har alla en relation till vår mamma. Mycket ofta finns besvikelser och svårigheter. De kan ofta bli ett hinder för oss att utvecklas eller att leva det liv vi vill leva. Relationen till våra mammor är inte alltid som vi hade önskat oss. Föreläsningen baseras på Liria Ortiz nyutkomna bok *Jag och min mamma – att kunna hantera en viktig relation*. Boken beskriver flera kraftfulla och handfasta verktyg för att bättre kunna hantera relationen med sin mamma. I boken resoneras om de myter som finns om hur en mamma ska vara och hur de styr oss. Boken ingår kostnadsfritt i föreläsningen!

Tid: **10.45–12.00** Lokal: **K 15**

### **KLINISK MÖTESPLATS** *Depression, utmattnings- syndrom och kriser*

Företrädare för olika terapieriktningar diskuterar om psykotera-  
peutiska metoder kan hjälpa  
dagens lidande människa. Är  
en påtaglig ökning av ohälsa en  
ofrånkomlig följd av det moderna  
eller det postmoderna samhället?  
Orkar vi med de ökade kraven i  
såväl arbets- som privatliv?

Tid: **11.00–11.45** Lokal: **K 1**

### **ÅSA MATTSSON** *Dagarna med Kerstin – sällsamma samtal med en besvärlig dam*

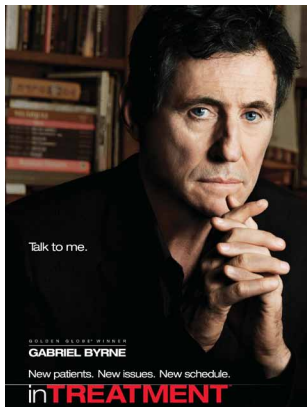


Journalisten och författaren Åsa  
Mattsson intervjuade Kerstin Thor-  
vall under ett antal år. Resultatet  
blev intervjuboken *Dagarna med  
Kerstin* som kom i höstas. Många  
får fortfarande en flackande blick  
när Kerstin Thorvalls namn kom-  
mer på tal. Andra älskar henne,  
banbryterskan som satte den  
medelålders kvinnans sexliv på  
kartan, skandalförfattaren som  
gav manliga litteraturkritiker fross-  
brytningar och unga tjejer själv-  
förtroende. Författaren satt ner  
tillsammans med denna åldrade

legend och bad henne berätta om  
sitt liv och sitt författarskap.

Tid: **11.00–12.30** Lokal: **K 2**

### **SONJA HÄRDELIN, ANDERS BERGE & BO SIGRELL** *Slå upp dörren till terapi- rummet: Scener ur tv-serien In Treatment*



Många undrar vad som sker i en  
terapi. Vad händer egentligen? I  
detta seminarium får vi möjlighet  
att följa några spännande ögon-  
blick i en psykoterapiprocess.  
Psykoanalytikern Sonja Härde-  
lin inbjuder sina kollegor Anders  
Berge och Bo Sigrell att samtala,  
analysera och kommentera de  
scener som visas.

### **MISSA INTE!**



#### **SPEED SHRINK EXPERIMENT** ger

tillfälle att under pauserna  
testa terapeuter under  
treminuterssamtal.

## Lunch

Tid: **12.15–13.00** Sal: **K 12**

### **ISTVAN PUSZTAI & ANNELIE PALM** *Retorisk våga-tala-träning enligt Södertörnsmodellen*

Istvan Pusztai, lektor i retorik och  
Annelie Palm, högskoleadjunkt,  
presenterar *Våga-tala-pedagogi-*  
ken vid Södertörns högskola, ett  
retoriskt träningsprogram för stu-  
denter som har talängslan.

Tid: **12.15–13.30** Lokal: **K 14**

### **NADJA GRUBERG** *Uttryckandekunst workshop: om Inannamytten*

Vad kan en 5000 år gammal myt  
säga dagens kvinnor? En myt som  
skildrar himladrottningen Inan-  
nas nedstigande och möte med  
Dödsrikets härskarinnas i under-  
jorden? Nadja Gruberg, bild- och  
uttryckande konstterapeut inbju-  
der deltagarna att via berättande,  
dans och bildskapande utforska  
detta. Via myten kan vi närma oss  
detta inre liv med sina motsägel-  
sefulla krafter och känslor, här  
personifierade av himlens drott-  
ning Inanna och underjordens  
härskarinnas Ereshkigal.

Tid: **12.15–13.00** Lokal: **K 22**

### **ANN-CHRISTINE OTTANDER & EVA NILSSON LUNDMARK** *Uttryckande konst som förändrings- och utvecklings- arbete i organisationer*

Välkommen till en workshop med  
Ann-Christine Ottander och Eva  
Nilsson Lundmark, uttryckande  
konstterapeuter och organisa-

tionskonsulter där du får prova på uttryckande konst – kreativt och pedagogiska metoder som kan användas i förändringsarbete i organisationer. SRUK organiserar terapeuter, konsulter, coacher och pedagoger som utbildats vid Svenska Institutet för Uttryckande konstterapi.

Tid: 12.15–13.00 Lokal: K 21

**EGIL LINGE & DAN JOSEFSSON**  
*Den mörka hemligheten*



Har du svårt att få ditt förhållande att fungera? Verkar det hopplöst att hitta någon som du kan dela ditt liv med? Har vi vuxit upp i en dåligt fungerande familj kan resultatet bli den djupa otrygghet som kallas desorganiserad anknytning. Om vi vill leva som välmående, harmoniska människor som kan skapa kärleksfulla och trygga relationer måste vi förstå det tidiga traumats mekanismer och göra något åt saken. Egil Linge, leg. psykolog, leg. psykoterapeut och Dan Josefsson, frilansjournalist talar om hur man kan lämna det förflutna bakom sig och skapa ett tryggare liv.

Tid: 12.15–13.00 Lokal: K 1

**ÅSA NILSSONNE**  
*Mindfulness i hjärnan*



Vi hade alla kunnat se annorlunda ut: tjockare eller smalare, vi hade kunnat ha större eller mindre muskler. Allt beror på vad vi gör med vår kropp. Senaste tidens forskning visar att det är likadant med hjärnan: vi får den hjärna vi själva skapar. Åsa Nilssonne, professor, psykiater, leg. psykoterapeut talar om hur modern neuropsykologi och mindfulness visar vägen till en hjärna i ”toppform”.

## MISSA INTE!

**CAROLINE JENSEN**  
*Fotoutställning:  
Treatment in Context*

Psykoterapeuters mottagningsrum i olika delar av världen. Vilka likheter finns och vad skiljer? Vad har rummet som kontext för betydelse för behandlingen? *Treatment in Context* är fotografier från psykoterapimottagningar i olika delar av världen tagna av fotograf, socionom och leg. psykoterapeut Caroline Jensen. Projektet är pågående och började 2008.

## Eftermiddag

Tid: 13.15–14.00 Lokal: K 16

**KERSTIN RÖHNE, KERSTIN BYSTRÖM & HADI RAHIMI**  
*Gruppexistens:  
Att arbeta med oro, ångest och depression hos 20–30-åringar i halvöppen grupp*

Hur kan man inom ramen för en vårdcentral arbeta i grupp? Läkare remitterar många 20–30-åringar med oro, ångest och depression. De två kuratorerna Kerstin Röhne och Kerstin Byström och deras externa handledare Hadi Rahimi, leg. psykoterapeut, beteendevetare, handledare, berättar om sina erfarenheter. Hur utvecklar man en gruppbehandling med fokus på viktiga frågeställningar i livet?

Tid: 13.15–14.00 Lokal: K 22

**MONICA CHU**  
*Inte visste jag  
att alla dessa dagar som kom  
och gick var mitt liv*

Monica Chu, leg. psykolog, leg. psykoterapeut talar om den existentiella terapins möjligheter till ett i vital mening sannare liv. Människor kan lida av livsångest eller dödsångest. Många kan fastna i ett passivt icke-vara, en kompromiss mellan liv och död, i väntan på bättre tider. Målsättningen är att hjälpa människor till en öppning i existensen; att öppna sig för livet och våga se både sina begränsningar och sina resurser.

Tid: 13.15–14.00 Lokal: K 1

**TOMAS BÖHM**  
*Kärlek, gränser och andra  
möjligheter*



Många av de brev Tomas Böhm, psykiater, psykoanalytiker och författare har fått till sin relationsspalt *Rum för själen* i månads-tidningen M-magasinet handlar om hur "det inte blev som man tänkt sig" i kärleksrelationen. Vissa bakomliggande teman återkommer. Det handlar om svårigheten att tala om känsliga frågor, om integritet, om gränssättning, de tysta männen, skuld känslor, styvfamiljer, om att bryta ensamheten. Ofta har problemen sin grund i det man inom psykoanalysen definierar som motsättningen mellan sinnligt begär och ömhets/närhets önskan. "Vi önskar det vi inte begär och begär det vi inte önskar".

Tid: 13.30–14.45 Lokal: K 15

**KLINISK MÖTESPLATS**  
*Ångestsyndrom och  
post-traumatisk stress*

"Ångest är vår arvedel" eller? Beror ångest alltid på genomgångna trauman? Ger alla trauman ång-

est? Är all ångest biologiskt förberedd? Kan ångest botas eller bara hållas i schack med psykoterapi? Företrädare för olika psykoterapiinriktningar och brukarorganisationer diskuterar vad kan man lära av varandra i det terapeutiska bemötandet utifrån gamla och nya metoder? Vilka aspekter av den terapeutiska praktiken behöver uppmärksammas?

Tid: 13.45–15.00 Lokal: K 14

**NADJA GRUBERG**  
*Uttryckandekonst workshop:  
Att sörga förlorade platser.  
Landskapet som  
identitetsskapande*

Vargen, lon och skogen. Hagen, ängen, gläntan. Klippan, stranden, tjärnen. Vad händer med människans själ och identitet när det öppna landskapet krymper, stängs och förfulas? När tillgången på strövtåg i naturen begränsas? När skogen huggs ner, fåglarna tystnar och rovdjuret skjuts? Nadja Gruberg, bild- och uttryckande konstterapeut inbjuder alla som har lust att prova på att måla, dansa, sjunga och samtala om temat.

Tid: 14.15–15.00 Lokal: K 22

**CLAES-OTTO HAMMARLUND**  
*Bearbetande samtal:  
Krisstöd, avlastning, stress-  
och konflikthantering*

Även om vi helst inte vill tänka på det så är livet fullt av risker och kriser. Innerst inne vet vi att det oförutsedda kan inträffa och när det händer är det bra om man är någorlunda förberedd. Man behöver inte vara krispsykiolog för att göra nytta som stödperson i sorg och kris. Claes-Otto Hammarlund med över fyrtio års erfarenhet som både präst, psykoterapeut

och katastrofsamordnare hävdar tvärtom. Den värdefullaste hjälpen ges oftast just som medmänniska – inte som proffs.

Tid: 14.15–15.00 Lokal: K 1

**KARIN ENQVIST  
& HELENE LUMHOLDT**

*Limbo:  
i gränslandet mellan ungdomslivet och vuxenvärlden*



De nästan vuxna barnen som snubblat på tröskeln till vuxenvärlden och blivit liggande i limbo har knockats av vuxenlivets krav. De pluggar inte, söker inga jobb, motionerar inte, utövar inga hobbies och umgås mindre och mindre med både kompisar och familj. Ensamma i sitt rum, i sin säng, lindar de i stället in sig i en isolerande kokong för att skydda sig mot livet och mot den framtid och den vuxenvärld de ser som ett hot. Deras problem hör inte hemma inom vare sig barn- eller vuxenpsykiatri och knappast inom socialtjänsten eller beroendevården. Ansvar landar på de oroliga föräldrarna. Hur ska de kunna hjälpa? Karin Enqvist, socionom, leg. psykoterapeut och Helene Lumholdt, frilansjournalist presenterar sin bok.

Tid: 14.15–15.00 Lokal: K 16

**ELISABET ALPHONCE**

**& AMI ROHNITZ**

*Rösthörargrupper*

– självhjälp för personer med  
störande inre röster

Inre röster kan vara en hjälp och ett bollplank, men oftare är de störande, enerverande eller hotfulla mot rösthöraren. Hos personer med psykos kan rösterna kvarstå trots en adekvat medicinerings och då behövs strategier för att hantera rösterna. En del strategier innebär att man samtalat med rösterna eller aktivt motsätter sig rösternas vilja, medan andra strategier hjälper rösthöraren att ignorera rösterna. Elisabet Alphonce, brukare, projektledare, utredningssekreterare och Ami Rohnitz, ordförande RSMH Stockholm delar med sig av sina erfarenheter från rösthörargruppen inom RSMH.

Tid: 15.15–16.00 Lokal: K 16

**LARS TAUOVN**

*Workshop:*

*Musik och Psykodrama*

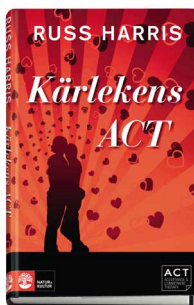
Psykodrama är en aktiv metod som kan användas för psykoterapi i grupp och andra gruppaktiviteter. Den bygger på spontan kreativitet i dramatisk improvisation. Avsikten kan vara att belysa vad som händer i ett möte mellan människor eller undersöka en specifik situation. Forskning har visat att musik engagerar förvånande stora delar av hjärnan. Musik kan förmedla budskap som är svåra att uttrycka i ord och kan skapa en omedelbar känsloupplevelse i en grupp. Improviserad musik tillför en unik kvalitet till den psykodramatiska aktionen.

Tid: 15.15–16.00 Lokal: K 1

**RUSS HARRIS**

*ACT With Love*

*/Kärlekens ACT*



Popular myths about love set us up for a struggle with real life. The inconvenient truth is there's no such thing as a perfect partner. But that doesn't mean you can't have a joyful, intimate, and loving relationship. Russ Harris, will present a liberating approach to common relationship issues, based on ACT. *ACT With Love* is a simple and empowering program for rebuilding or strengthening your relationship. Through ACT, you can learn to handle painful thoughts and feelings more effectively, let go of old resentments, develop compassion for yourself and your partner, and engage fully in the process of living and loving. You can expect this talk to be educational, practical, and a lot of fun!

Tid: 15.15–16.00 Lokal: K 14

**EDDIE SANDSTRÖM**

**& IRENE LAINIO**

*Sexualitet*

– naturligt men svårt

Att prata om sina sexuella erfarenheter och problem är svårt för de flesta trots ämnets exponering

massmedialt. Både psykoterapeuter och klienter har svårt att närma sig sexualiteten. Ändå är sexualiteten ett centralt ämne för alla på ett eller annat sätt. Var fjärde kvinna och var femte man över 40 år har ett lågt sexuellt intresse. I en psykoterapi är det viktigt att prata om dessa upplevelser/problem. Eddie Sandström, leg. sjuksköterska, leg. psykoterapeut och Irene Lainio, socionom, leg. psykoterapeut diskuterar varför det är viktigt. Hur pratar man om det mest intima i livet? Vad har det med livet i stort att göra? Hur kan andra problem förklaras utifrån sexualiteten?

Tid: 15.15–16.30 Lokal: K 2

**VEM ÄR VEM OCH VEM FÅR  
EGENTLIGEN BEHANDLA?**

*Psykologförbundet  
ger konsumentupplysning  
i terapidjungeln!*

Håll koll på titlarna! Vem är vem och vad är vad? Diplomerad coach, kbt-terapeut, steg 1-terapeut, auktoriserad samtalsterapeut, psykosyntesterapeut, leg. psykoterapeut och leg. psykolog. Vem får egentligen behandla? Vad är det för skillnad på en psykolog och en psykoterapeut? Vad är det för skillnad på psykologisk behandling och psykoterapi? Är en kbt-terapeut samma sak som psykolog? Vem får kalla sig för psykolog? Maria Lindhe, professionsansvarig SPF, leg. psykolog, Camilla Damell, förbundsjurist SPF och Jenny Klefbom, leg. psykolog reder ut begreppen och upplyser om vad du bör tänka på när du söker hjälp vid ont i själen. Låt inte vem som helst behandla psykiska sjukdomar och besvär.

Tid: 15.15–16.30 Lokal: K 15

**KLINISK MÖTESPLATS**  
*Psykisk ohälsa  
hos barn och ungdomar*

Företrädare för olika terapiinriktningar diskuterar med utgångspunkt från att 15–20% av alla barn och ungdomar har nedsatt psykisk hälsa av sådan omfattning att det innebär ett lidande med sänkt livskvalitet. Antalet barn och ungdomar som söker sig till BUP ökar med 5–10% per år sedan många år tillbaka. Psykoterapiutbudet minskar både i omfattning och tillgänglighet trots att det finns fler psykoterapiformer än någonsin. Vad kan man göra åt det? Är psykoterapi lämpligt för barn och ungdomar? Vilka former bör man satsa på när resurserna är begränsade?

Tid: 16.15–17.00 Lokal: K 1

**SOFIA ÅKERMAN  
& THÉRÈSE ERIKSSON**  
*Slutstation rättspsyki*



Unga kvinnor som har utvecklat ett allvarligt självskadebeteende spörras in på obestämd tid på

rättspsykiatriska högsäkerhetskliniker. Där sitter de tillsammans med mördare och våldtäktsmän trots att de inte blivit dömda för något brott och inte utgör någon fara för andra. I bestraffnings-syfte utsätts de för tvångsåtgärder som isolering, tvångshand-skar och hjälm, ingripanden som långt ifrån alltid har lagen på sin sida. Sofia Åkerman, leg. sjuk-sköterska, juristikstudering och Thérèse Eriksson, fil. kand., beteendevetare har gjort ett stort antal intervjuer med kvinnor som vårdats inom rättspsykiatri och

också haft många samtal med ansvariga myndigheter.

Tid: 16.15–17.00 Lokal: K 16

**ERIKA SINANDER**  
*Workshop:*

*Sorgen har många språk*

Hur konsten bär när den egna kraften tar slut. Erika Sinander, diplomerad uttryckande konstterapeut använder bild, musik och dikt i sorgebehandling och grupp. Workshop med inslag av praktisk tillämpning.

Entrékort till utställningen och föreläsningarna i allmänhetsprogrammet lördag den 12 maj säljs på plats och kostar 250 kronor.

Stockholmmässan  
Mässvägen 1, Älvsjö

[www.stockholmsmassan.se](http://www.stockholmsmassan.se)

PsykoterapiMässan arrangeras av PsykoterapiStiftelsen, vars ändamål är att främja psykisk hälsa genom psykoterapi.

[www.psykoterapistiftelsen.se](http://www.psykoterapistiftelsen.se)

**PSYKO  
TERAPI  
MÄSSAN**  
**2012**  
**10-12 maj**